

# Thickness of cell sheet

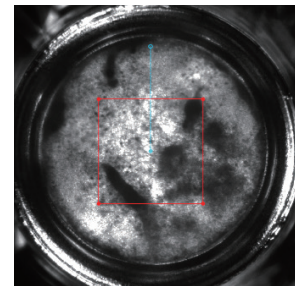
キーワード 1)三次元培養 2)ラベルフリーアッセイ 3)細胞シート 4)組織

## 概要

ヒト線維芽細胞シートをCell3iMager Estierで非侵襲的に撮像し、層の厚さを計測した。

## 実験方法

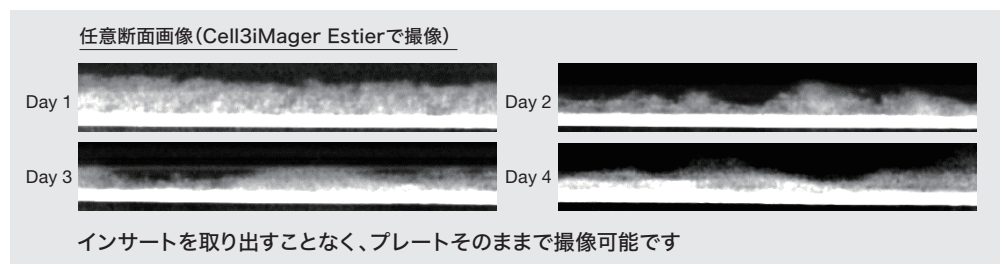
細胞株:ヒト線維芽細胞 NHDF (PromoCell) 播種密度:2.15 x 10<sup>5</sup> cells / well  
 培地:DMEM (Nacalai tesque) 培養日数:播種後 4日間  
 キット:細胞積層培養試薬 撮像方法:(レンズ)低倍  
 プレート:Transwell® 24well 0.4μm (Corning) (Pitch)5μm  
 (Scan Area)3000μm x 3000μm



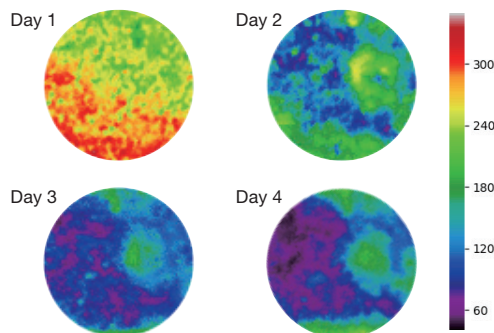
明視野画像 (赤枠:撮像範囲)

## 結果・考察

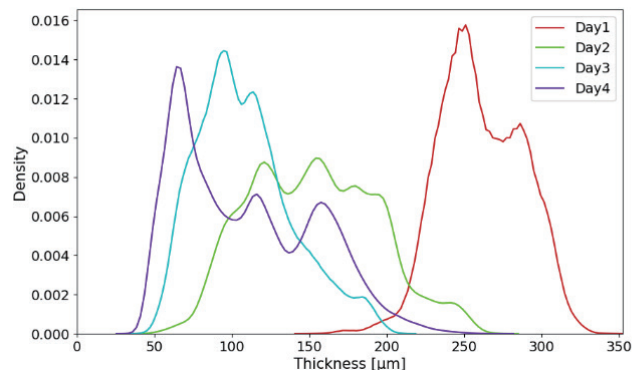
・厚み分布の経時的な変化を、細胞にダメージを与えることなく定量化することが可能です。



### 厚さ数値のヒートマップ表示



### 厚さ数値のヒストグラム



## 株式会社 SCREENホールディングス

京都(本社) / 〒602-8585 京都市上京区堀川通寺之内上る四丁目天神北町1番地の1

### ライフサイエンス事業室

京都(洛西) / 〒612-8486 京都市伏見区羽東師古川町322  
 Tel: 075-931-7824 Fax: 075-931-7826

東京 / 〒135-0044 東京都江東区越中島一丁目2-21 ヤマタネビル7階  
 Tel: 03-4334-7977 Fax: 03-4334-7978

お問い合わせ先: screen\_lifescience@screen.co.jp

www.screen-cell3imager.jp