

# Tissue sections (H&E)

キーワード 1)Tissue sections 2)Tissue 3)H&E 4)Preparation

## 概要

Cell3iMager duosを用いることで、プレパラート上の組織切片をカラー撮像することが可能。(カラーカメラを搭載)

## 実験方法

対象:雄ラットの標本組織切片  
プレート:プレパラート  
撮像方法:明視野撮像、高倍レンズ使用

### Plate overview



同時にプレパラート4枚まで撮像可能

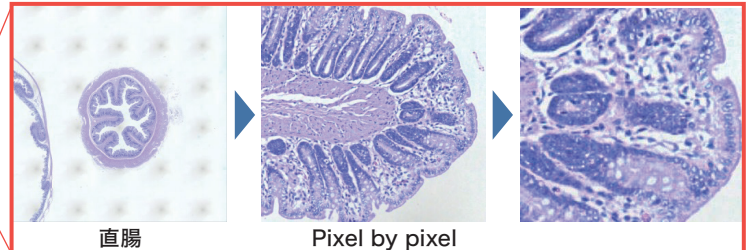


Pixel by pixel image

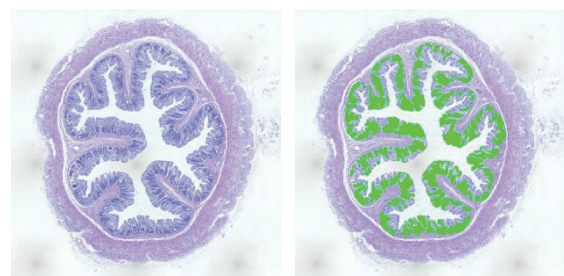
## 結果・考察

- ・1ピクセル幅 $0.8\mu\text{m}$ の解像度で、組織切片を観察することにより、細胞の核まで観察をすることができた。
- ・特徴領域(陰窩)について定量化も可能です。

### Parts image well view (Full resolution image)



### Measure



認識前

認識後

## 株式会社 SCREENホールディングス

京都(本社) / 〒602-8585 京都市上京区堀川通寺之内上る四丁目天神北町1番地の1

### ライフサイエンス事業室

京都(洛西) / 〒612-8486 京都市伏見区羽東師古川町322  
Tel: 075-931-7824 Fax: 075-931-7826

東京 / 〒135-0044 東京都江東区越中島一丁目2-21 ヤマトネビル7階  
Tel: 03-4334-7977 Fax: 03-4334-7978

お問い合わせ先: [screen\\_lifescience@screen.co.jp](mailto:screen_lifescience@screen.co.jp)

[www.screen-cell3imager.jp](http://www.screen-cell3imager.jp)