

# 3D Cell Culture by using FCeM<sup>®</sup>

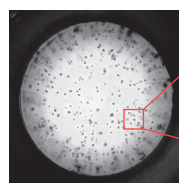
キーワード 1)スフェロイド 2)三次元培養 3)浮遊培養 4)ラベルフリーアッセイ

概要 FCeM培地中で培養されたスフェロイドをCell3iMager duosを用いてラベルフリーで定量した。

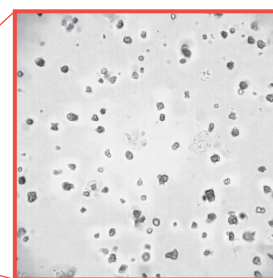
## 実験方法

細胞株:HCT116細胞(RIKEN BRC)  
 培地:FCeM (Nissan kagaku kogyo)  
 プレート:96ウェルプレート平底(Sumitomo Bakelite)  
 播種密度:0~2500細胞/ウェル  
 培養日数:6日間  
 撮像方法:明視野撮像、低倍レンズ使用、focus stacking

FCeM中に培養されたスフェロイド



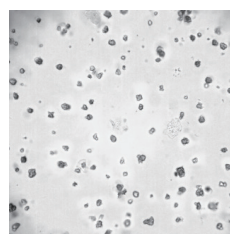
Whole well image



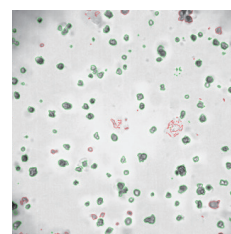
Pixel by pixel image

## 結果・考察

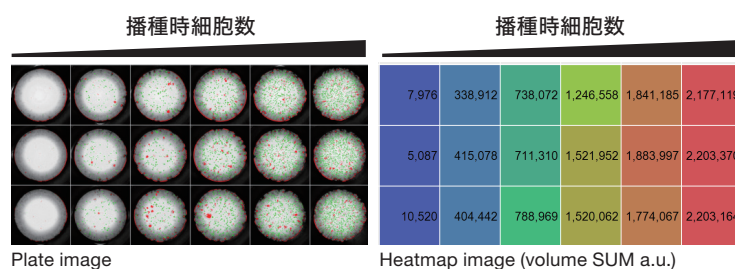
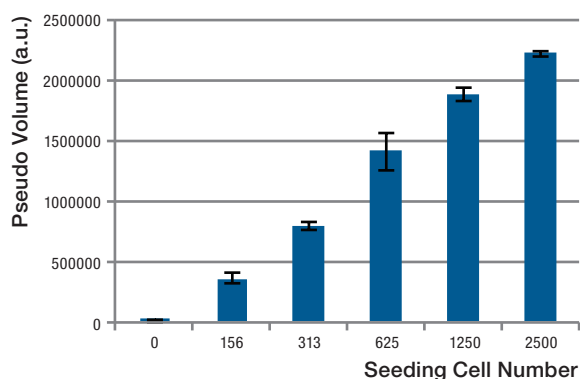
- 播種時細胞数に依存して擬似体積が大きくなっていることが確認できます。擬似体積=面積×光学濃度(OD値)。
- 三次元浮遊培養細胞も簡単に定量が可能です。



without object detection



with object detection



## 株式会社 SCREENホールディングス

京都(本社) / 〒602-8585 京都市上京区堀川通寺之内上る四丁目天神北町1番地の1

### ライフサイエンス事業室

京都(洛西) / 〒612-8486 京都市伏見区羽東師古川町322  
 Tel: 075-931-7824 Fax: 075-931-7826

東京 / 〒135-0044 東京都江東区越中島一丁目2-21 ヤマトネビル7階  
 Tel: 03-4334-7977 Fax: 03-4334-7978

お問い合わせ先: screen\_lifescience@screen.co.jp

www.screen-cell3imager.jp