

Suspension cultured cells

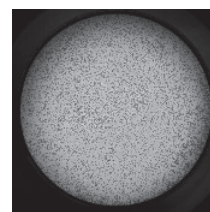
キーワード 1)浮遊培養 2)細胞数計測 3)ハイブリドーマ 4)ラベルフリーアッセイ

概要 浮遊培養細胞数をCell3iMager duosを用いてラベルフリーで定量した。

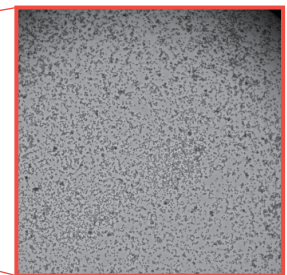
実験方法

細胞株:ハイブリドーマ4B2細胞(ATCC)
 培地:RPMI(ATCC)
 プレート:96ウェルプレート平底(Corning)
 播種密度:0~10000細胞/ウェル
 培養期間:2日間
 撮像方法:明視野撮像、低倍レンズ使用

培養2日後の浮遊培養細胞



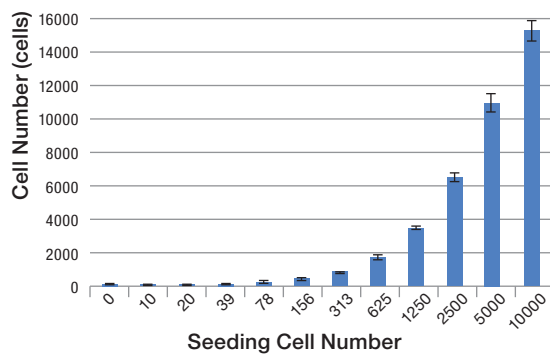
Whole well image



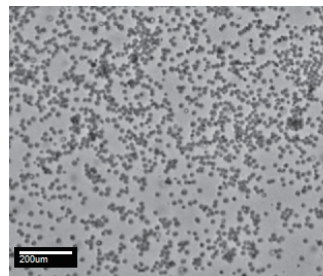
Pixel by pixel image

結果・考察

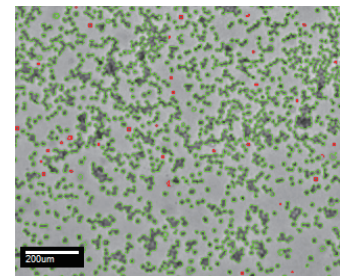
- ・浮遊細胞を高速に撮像・計測可能です。
- ・撮像時にプレートが動かないので、浮遊細胞やゲル培養細胞の定量が可能です。
- ・播種時細胞数に依存して細胞数が増加していることが確認できました。



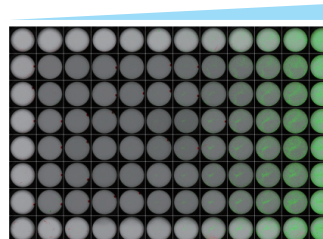
オブジェクト捕捉前



オブジェクト捕捉後

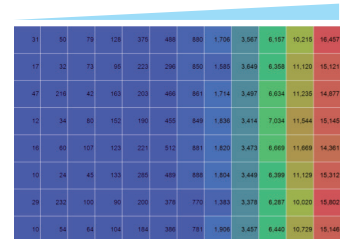


播種時細胞数



プレート画像

播種時細胞数



ヒートマップ画像表示(細胞数)

株式会社 SCREENホールディングス

京都(本社) / 〒602-8585 京都市上京区堀川通寺之内上る四丁目天神北町1番地の1

ライフサイエンス事業室

京都(洛西) / 〒612-8486 京都市伏見区羽東師古川町322
 Tel: 075-931-7824 Fax: 075-931-7826

東京 / 〒135-0044 東京都江東区越中島一丁目2-21 ヤマトネビル7階
 Tel: 03-4334-7977 Fax: 03-4334-7978

お問い合わせ先: screen_lifescience@screen.co.jp

www.screen-cell3imager.jp